

(発行)

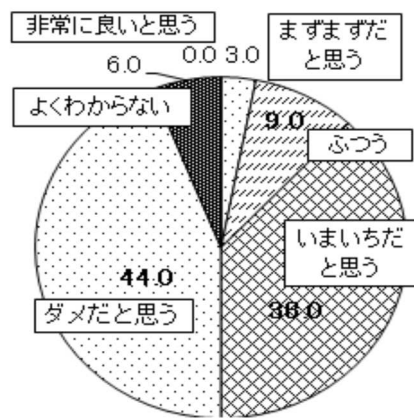
*働きやすい職場をめざす
 (連絡先) ルネサス武蔵の会
 *東村山市恩多町3-11-18 谷口利男
 *電話・FAX ; 042-394-0937
 *メール; musashinet@jcom.home.ne.jp
 *要望・意見を気軽に御寄せ下さい。

WEBアンケート結果報告

7月末の1000日プロジェクト結果発表を受けて、約2ヶ月にわたって「1000日プロジェクトアンケート」をWEBで実施し、この間に33件の回答がありました。回答をお寄せくださった方々に感謝いたします。回答結果を集計し、
<http://www.renesas.com.net/>、で報告いたします。

評価はかなり否定的

1000日プロジェクトの結果をどう思いますかの設問に対して



「いまいちだと思ふ」と「ダメだと思ふ」を合わせると82%であり、社員にはかなり否定的に受け取ら

年間一時金は生活の一部！ 下期は営業利益黒字を目標

10月7日に、年末一時金の支給月数を2.5ヶ月とする要求を提出しました。会社は「支払い能力の余力はない」と主張しています。新生ルネサスの10年下期は、営業利益の黒字を目標にしていると公表しています。

今までの一時金は、経営が好調時にも支給月数が低く抑えられてきました。年間一時金は生活して行くうえでの必要経費であり、電機の最低基準である4ヶ月以上が求められています。

春闘	要求	妥結	営業損益	(決算)
2004	5.00	4.50	+448	(04/3)
2005	4.77	4.77	+510	(05/3)
2006	4.55	4.55	+131	(06/3)
2007	4.70	4.70	+235	(07/3)
2008	4.70	4.70	+436	(08/3)
2009	3.75	3.75	-957	(09/3)
2010	2.25	2.00	-640	(10/3)

れている結果になりました。

遠地への転勤が不安

「既に起きている」と言う回答で多いのは、「家庭生活への甚大な影響」が19%と最も多くなっています。次いで、「部門、工場、事業場、支店の廃止」と「遠地への転勤」が15%となっています。

「起きる可能性はかなりある」と「起きるかも知れない」の合計値で見ますと、「業務内容・職種的大幅な変更、他部門への異動」がトップの87%です。2番目は「賃金の低下」で81%です。

前向きな経営を望む

総合しますと、1000日プロジェクトの結果は、人的施策など社員に対しきびしい面が多々ありながら、内容的には不十分で、社員に会社の成長を感じさせるものになっていないと言ふことになりそうです。

引き続き、要望やご意見をお寄せください。

集積回路

*【シリコンバレー】
 〓岡田信行〓米半導体大手の業績に減速感が出てきた。欧米市場でパソコンの販売がやや鈍化したことを背景に、インテルやアドバンスト・マイクロ・デバイス(AMD)が7〜9月期の業績見通しを相次いで下方修正。世界の半導体需要は09年初めを底に急回復してきたが、パソコンへの依存度が高い米国勢は回復ペースが鈍りそうだ。(9月25日「日経」)
 *サムスン電子、TSMCの両社は10年設備投資額を大幅に上乗せする。大半は300mm新棟の立ち上げなどとともに、2Xnmに向けた微細化投資に振り向けられる。特に、1セット60億〜70億円もする次世代露光装置のEUVシステムや、ダブルパターン対応の液浸露光装置など高額装置を大量に導入する。(10月6日「半導体産業新聞」より)

職場たより

日立超しでは 仕事が大減に！

ルネサスの100日プロジェクトの影響で、今期に入って日立超しではルネサスからの仕事が大減に減少しています。ルネサスグループで無いところではNECグループなどでも同じような状況だと聞いています。今後は、ルネサスの合理化が進むにつれて、この傾向はさらに進んでいくと言われています。

日立超しでは日立グループの仕事の比率を増やして、ルネ

秋闘の行方に期待

先週の10月7日から秋闘が始まりました。今回注目されるのが一時金の行方です。

NECエスは先の春闘で1.75ヶ月で妥結したため、これで2年連続で最低基準だったはずの半期2.0ヶ月を下回ってしまいました。労働組合は2.0ヶ月を下回ったらストライキをやると息巻いていたのに、結局ストに突入しないまま集約を向かえ、職場では肩透かしをくらった組合員が悪態をつけていました。昔は最低ぎりぎりのラインだったはずの2.0ヶ月も、最近では簡単に突破されてしまうようです。でもこの秋闘では、春の分も取り返すべく、2.5ヶ月を要求しましたね。今回ダメなら、これからずっとダメなんじゃないのと思いつつ、秋闘の行方に期待しています。(投稿)

サスの減少分を取り戻そうとしています。急に切り替えが出来る事でもなく、大変苦戦しているようです。この間、会社の業績回復のために身を削って協力してきた従業員のためにも、今回の変化がさらなるリストラなどへとつながらないようにする対策を、早期に確立して欲しいと思います。(A)

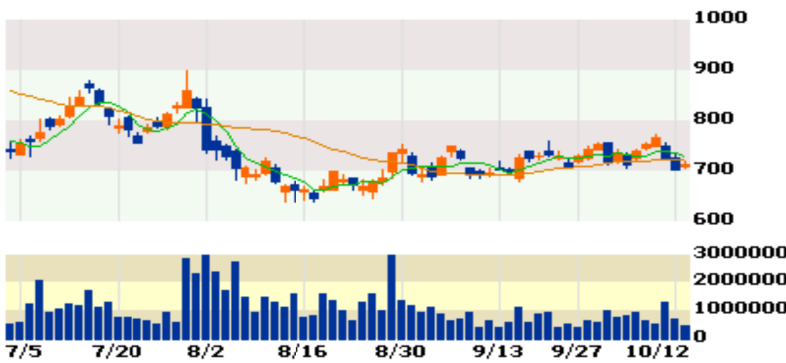
内科・歯科の 一般診療廃止に意見

日立武蔵の時代から工場内の診療所として多くの人達に利用されてきました。会社は現在の内科と歯科の一般診療を11年3月末に廃止すると言ってきました

た。職場では、「利便性のある一般診療を残してほしい」「現在従事されている専門職の人はどうなるのか」「廃止になった場合、通院のために有給での1時間早退や全員にフレックス勤務を認めて」などの要望や意見が寄せられています。(B)

株価情報について

日本の株価の下落に伴い、ルネサスエレの株価も低迷がずっと続いています。(C)



(C) Daiwa Institute of Research Business Innovation Ltd.

休憩室

- ◆ 「ノーベル化学賞」
今の日本に明るい話題
役立つ仕事が見たい・
- ◆ 「ノーベル平和賞」
中国の民主化活動家
お家の事情で大騒ぎ
- ◆ 「検査の信頼失墜」
証拠改ざんと隠蔽に
最高検の動向を注視
- ◆ 「タバコ大幅値上げ」
買いたても限界に
この際禁煙はどうですか

編集後記

9月のWEBでの訪問者は、1万3178アクセスと引き続き多くなっています。この10月にルネサス関連労働者懇談会は、「ルネサス懇」第1ピラを発行し、山形・茨城・東京・神奈川・熊本などの職場に配布しています。「むさしNet」ともにご愛読をお願いします。今後、早期退職の面談が始まる時期を迎え、職場内では様々な問題が発生する可能性もあり、ご意見を寄せて下さい。(T)



絵手紙でご挨拶